



PEMDA DIY

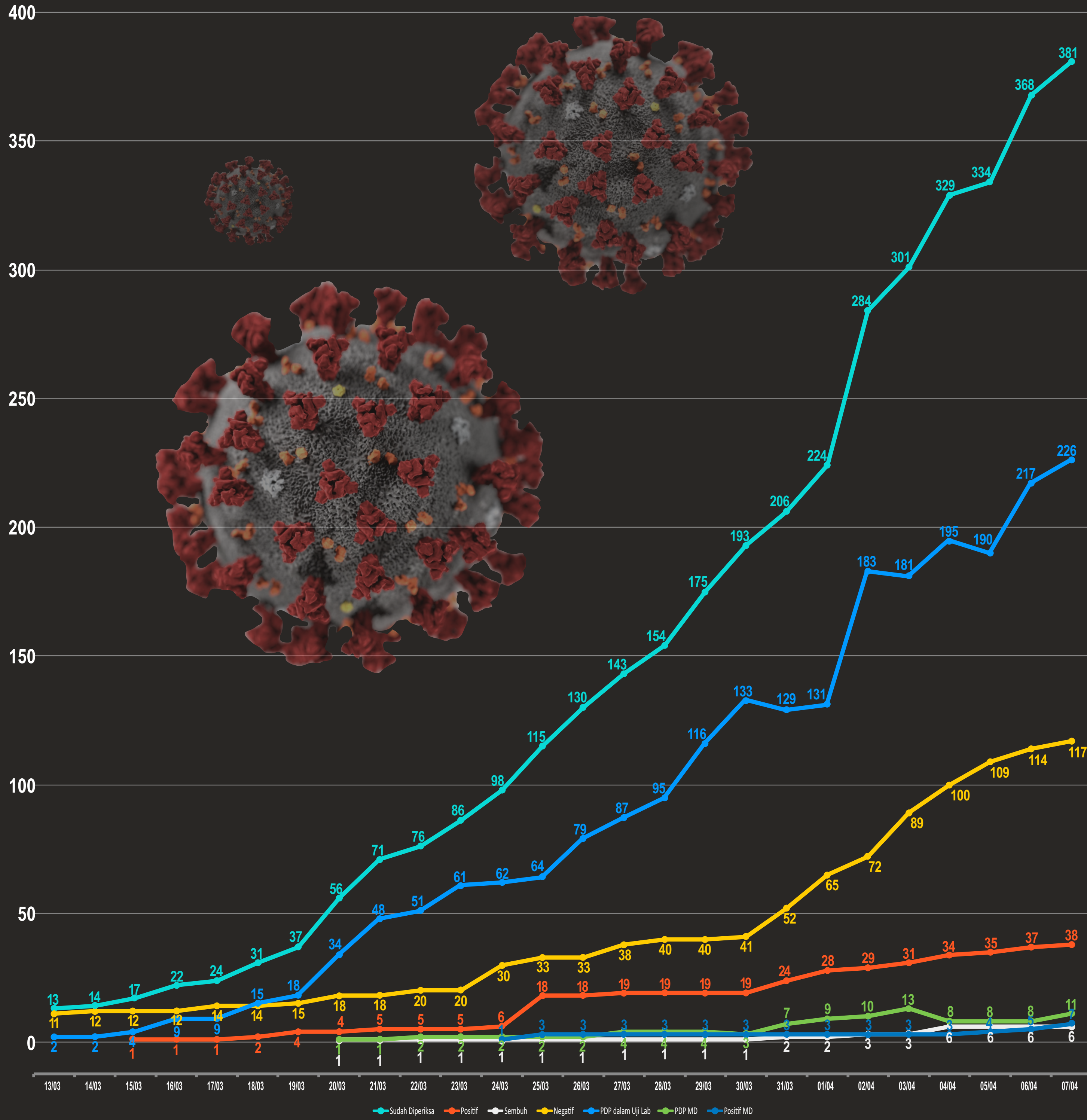


BPBD DIY

# INFOGRAFIS APRIL 2020 PUSDALOPS

BADAN PENANGGULANGAN BENCANA DAERAH - DAERAH ISTIMEWA YOGYAKARTA

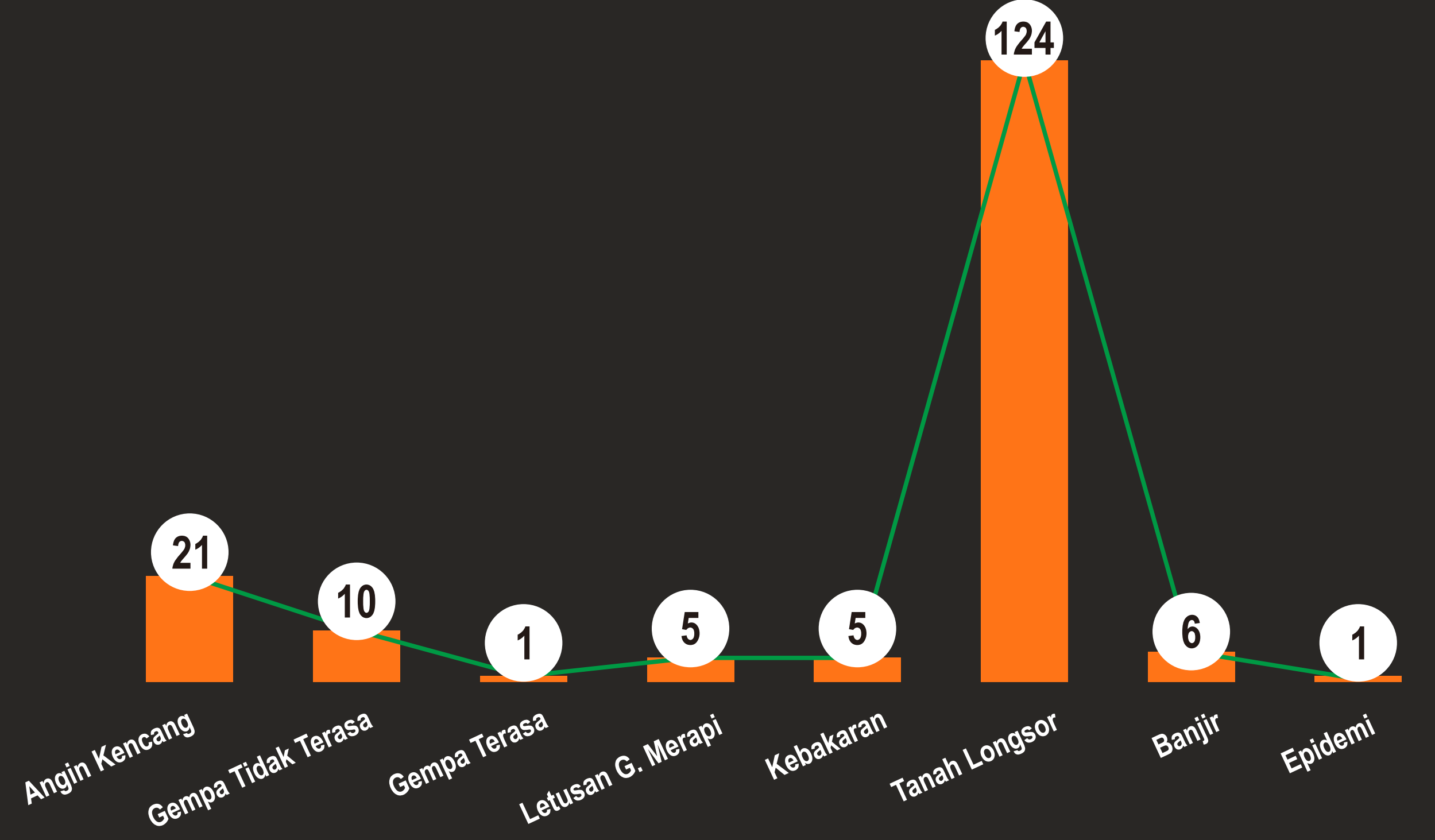
## A DATA COVID-19 DIY



Sumber: Laporan Dinas Kesehatan Kab/Kota dan RS Rujukan COVID-19 Pemda DIY per 7 April 2020

## B DATA KEJADIAN

Update data: 8 April 2020



### Dampak:

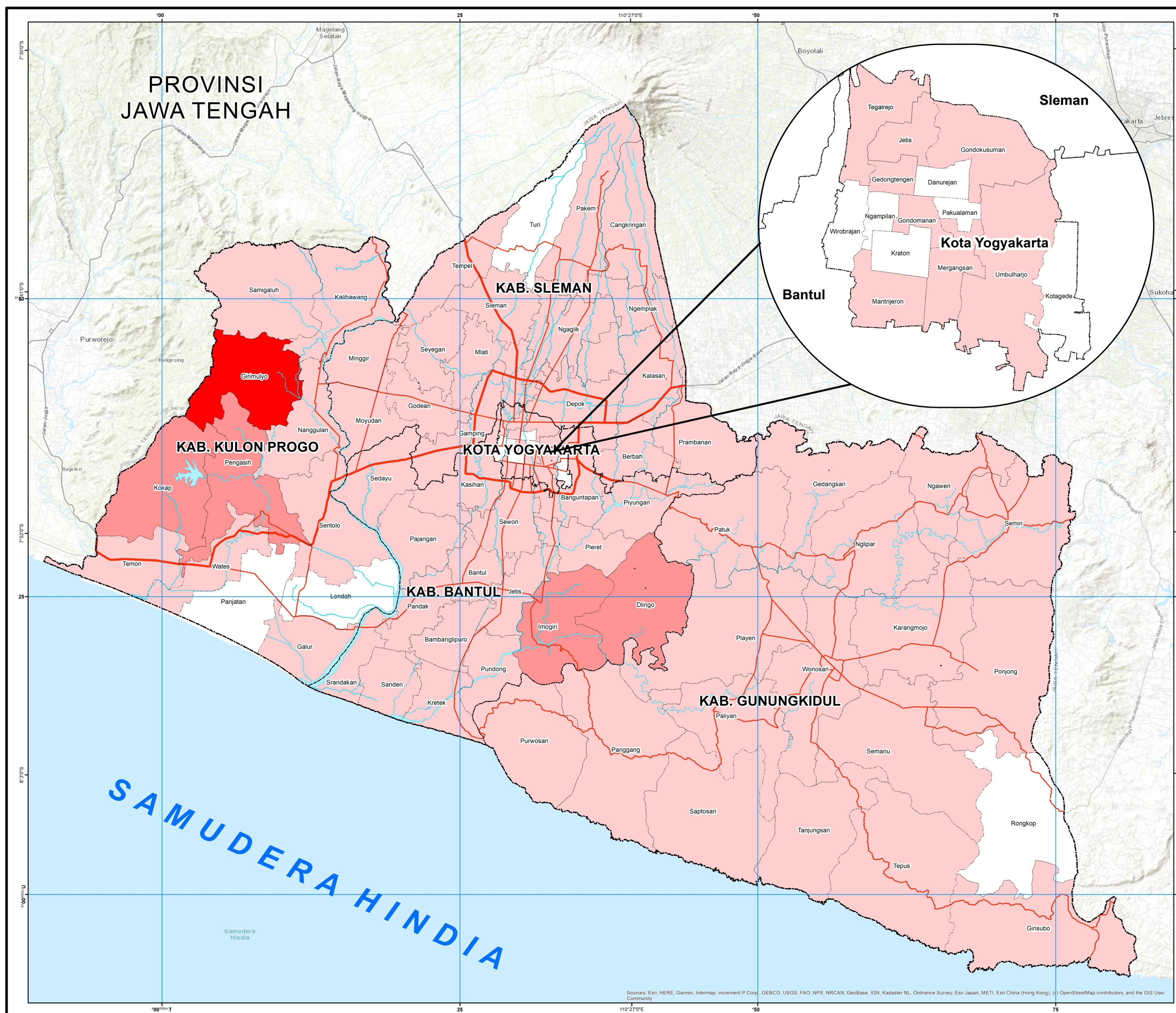
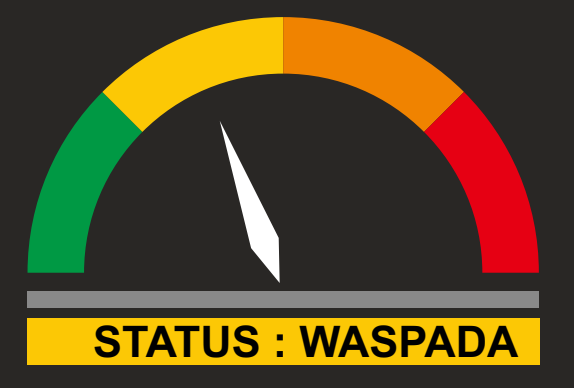
Jembatan 4 unit; Jalan 1 titik; Talud 36 titik; Jaringan Listrik 61; Jaringan Telpon 6; Rumah Rusak Ringan 149; Rumah Rusak Sedang 5; Tempat Usaha 14; Fas. Pemerintahan 1; Fas. Pendidikan 3; Fas. Ibadah 3; Fas. Olahraga 1; Kandang 12; Rumah Tergenang 69; Fas. Pendidikan Tergenang 5; Fas. Ibadah Tergenang 1; Sawah Tergenang 10 Ha; Mobil 9; KK Terdampak 249; Jiwa Terdampak 459; Pohon Tumbang 288; Nominal kerusakan Rp 463.000.000

## C GUNUNG MERAPI



### 89 Guguran 6 Letusan

Guguran Berdasarkan Pantauan Kegeoman dari laporan aktivitas G. Merapi BPPTKG Selama Bulan Maret 2020



**PETA TEMATIK**  
JUMLAH TOTAL KEJADIAN BULAN MARET 2020 DAERAH ISTIMEWA YOGYAKARTA

SKALA 1 : 150.000

**Legenda**

Batas Administrasi	Batas Provinsi	Batas Kabupaten/Kota	Batas Kecamatan	Jumlah Dampak Sebaran per Kecamatan
—	—	—	—	Tidak ada
—	—	—	—	Rendah (1 - 7)
—	—	—	—	Sedang (8 - 15)
—	—	—	—	Tinggi (16 - 23)

**Diagram Komposisi Bencana tiap Kabupaten/Kota**

**Sumber Data:**  
- Data Kejadian di DI Yogyakarta bulan Maret 2020  
- Data Spasial Badan Informasi Geospasial  
- OpenStreetMap, Esri

**INSET PETA**

